

山东省 2022 年春季高考技能测试

(机械制造类) 考试安排

各位考生：

按照省教育招生考试院重启春季高考技能测试工作安排，机械制造类专业技能测试将于 5 月 9 日进行，具体安排如下：

专业	机械制造类
考试方式	在线考试
考试地点	居家
样题发布 (模拟测试安排发布)	5 月 2 日
第一次模拟测试	5 月 7 日
第二次模拟测试	5 月 8 日
第一次考试	5 月 9 日上午
第二次考试	5 月 9 日下午

考生注意事项：

1. 本次机械制造类技能测试采用双视角监控在线考试形式。请考生按照附件《考试设备软硬件要求》**自备一台电脑和一部手机**（电脑须配备摄像头用于答题，手机用于监考

录像)。

2. 请考生关注考点官网，在5月2日发布样题同时，发布两次模拟考试具体安排。考生通过模拟考试，熟悉并掌握在线考试系统的操作流程和要求，确保正式考试顺利进行。请所有考生按要求准时参加5月7日、5月8日的模拟考试，该模拟考试不计入成绩。不参加模拟考试的考生，在正式考试中出现问题，责任自负。

3. 请考生先按要求准备相关设备并选择合适的考试环境。《在线考试考生操作手册》将与模拟考试安排一并发布。

山东职业学院考点

2022年4月25日

附件

考试设备软硬件要求

考生应选择合适的考试场所，并自行准备符合以下要求的考试设备：

1. 考试电脑要求

1) 考生须自备一台带正常上网功能的电脑用于安装考试系统进行考试，电脑操作系统要求为 Win7、Win10 或 Mac OS 10.13 及以上，推荐使用 Windows 系统笔记本。电脑硬件推荐配置：i7 cpu、16G 内存；最低配置：i5 cpu、8G 内存。

2) 电脑须配备可正常工作的摄像头（内置或外置摄像头均可），考试期间电脑摄像头须确保开启、无遮挡。电脑推荐配备外放音响，禁止使用耳机耳麦设备。考生须确保电脑电量充足，建议全程使用外接电源。

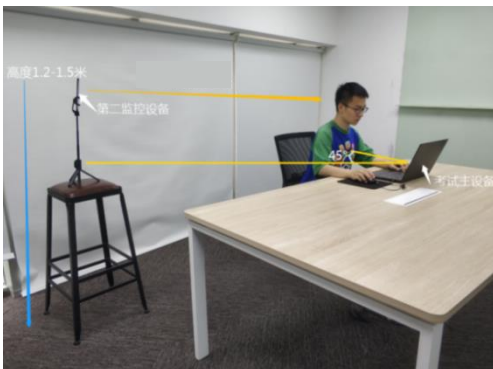
2. 监考手机要求

1) 考生须自备一台带正常上网功能的智能手机或平板用来监考，须确保摄像头可正常工作。

2) 手机或平板须安装如下浏览器，如考生自行选用其他浏览器导致监控效果不佳的，由考生自行承担后果。

设备	智能手机/平板设备	
操作系统	iOS	Android
系统版本	iOS 13+	Android 10+
浏览器	Safari 13+ 或最新版 Chrome 浏览器	最新版 Edge 浏览器 或最新版 Chrome 浏览器
摄像头	有	有

3) 考生可准备支架，用于将手机或平板固定摆放，架设位置在考生的侧后方、距离 0.5-1 米、与考生位置成 45 度角（参考下图所示）。



3. 网络条件要求

- 1) 考试场所应有稳定的网络条件，支持考试设备和监控设备同时联网；
- 2) 网络带宽不低于 20Mbps，建议使用带宽 50Mbps 或以

上的独立光纤网络；每位考生网络上传速度不低于 2MB/s；

3) 建议考生准备 4G 等手机移动网络作为备用网络，并事先做好调试，以便出现网络故障时能迅速切换备用网络继续考试。

4. 考试场所选择

考生应选择安静、光线充足、独立的空间独自参加考试，不可在公共场所（如公共教室、图书馆、咖啡馆、办公室等）进行考试。

考试全过程严格禁止其他人员出入考试场所。